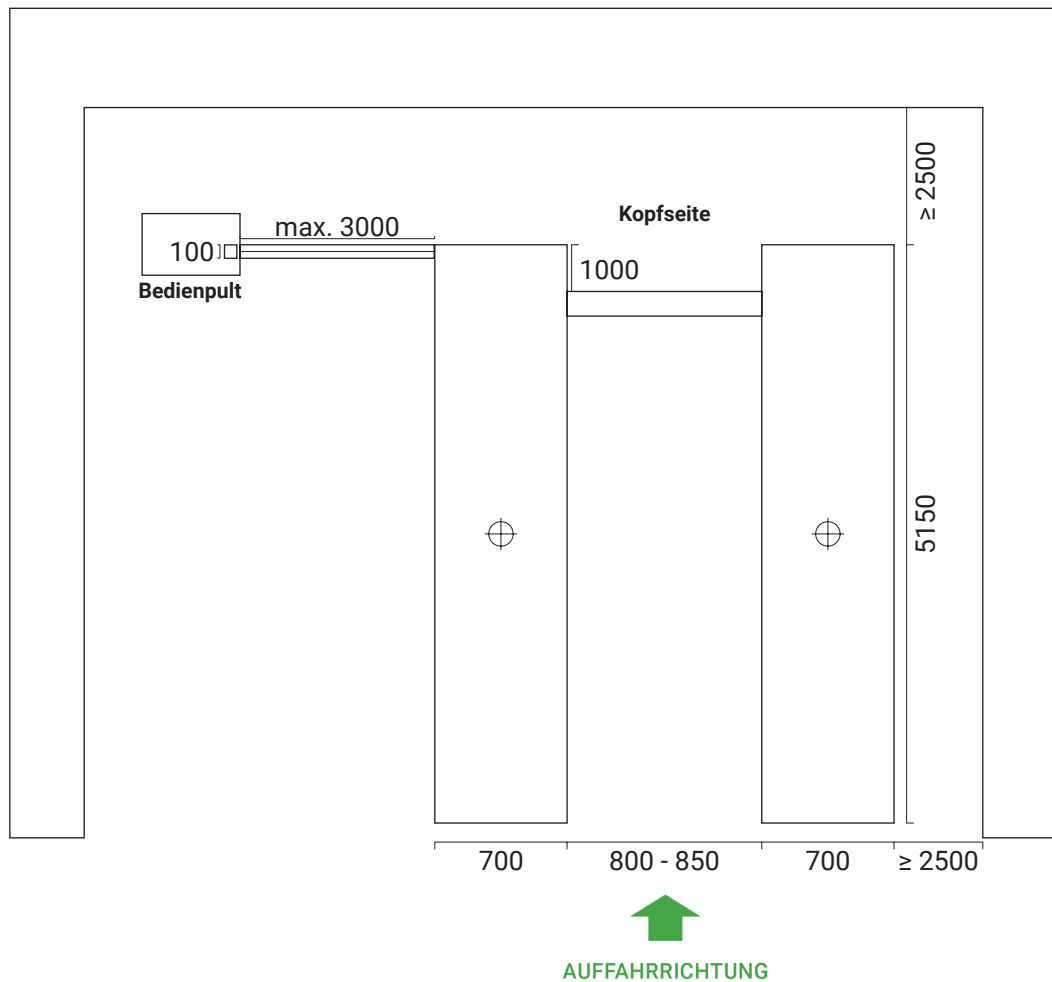
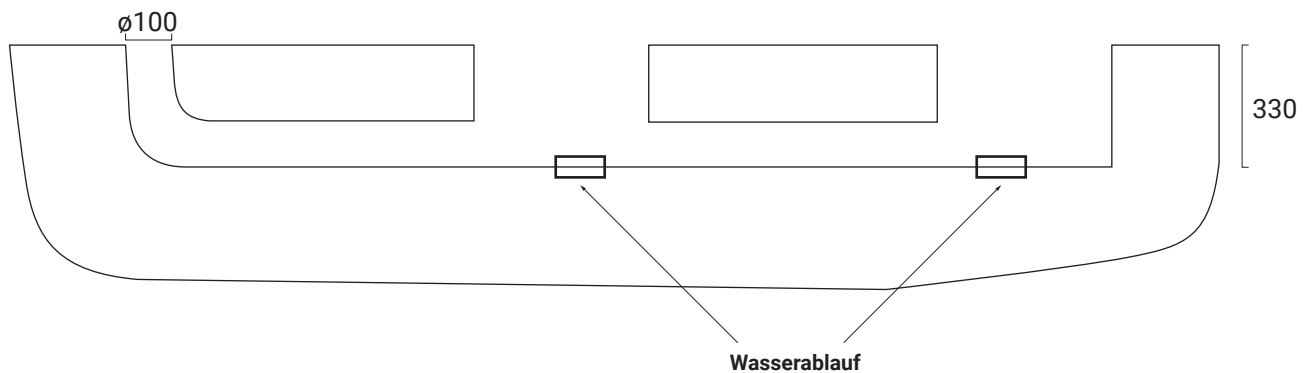


## Positionierung im Raum

### Draufsicht

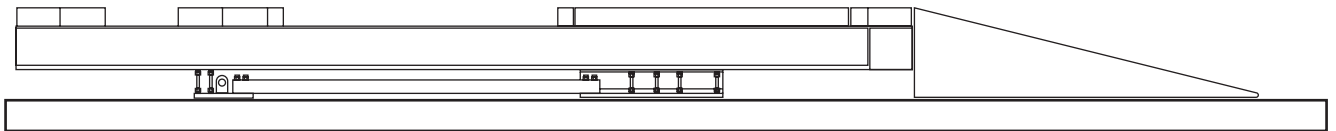


### Seitenansicht beider Plattformen

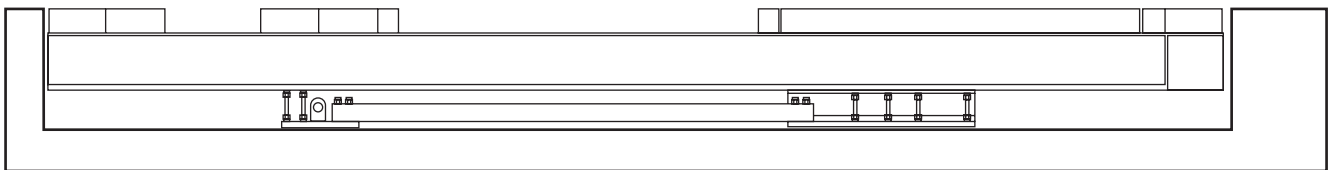


## Seitenansichten der Scherenbühne

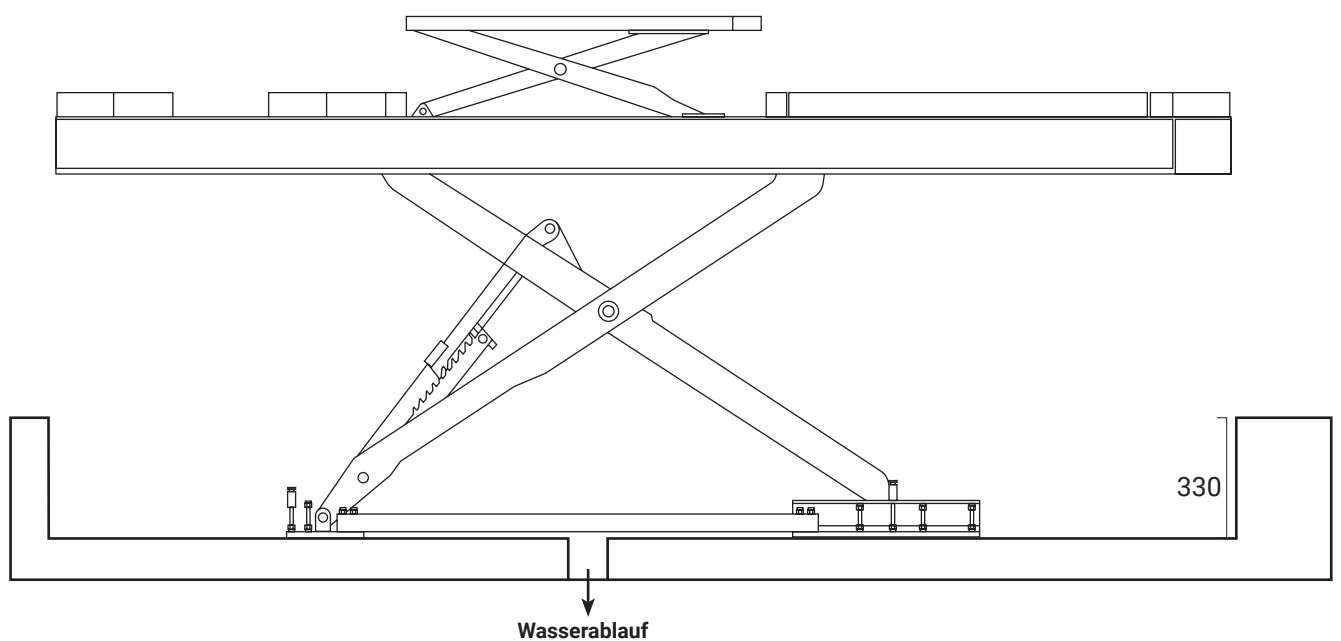
### Für Überflur-Montage



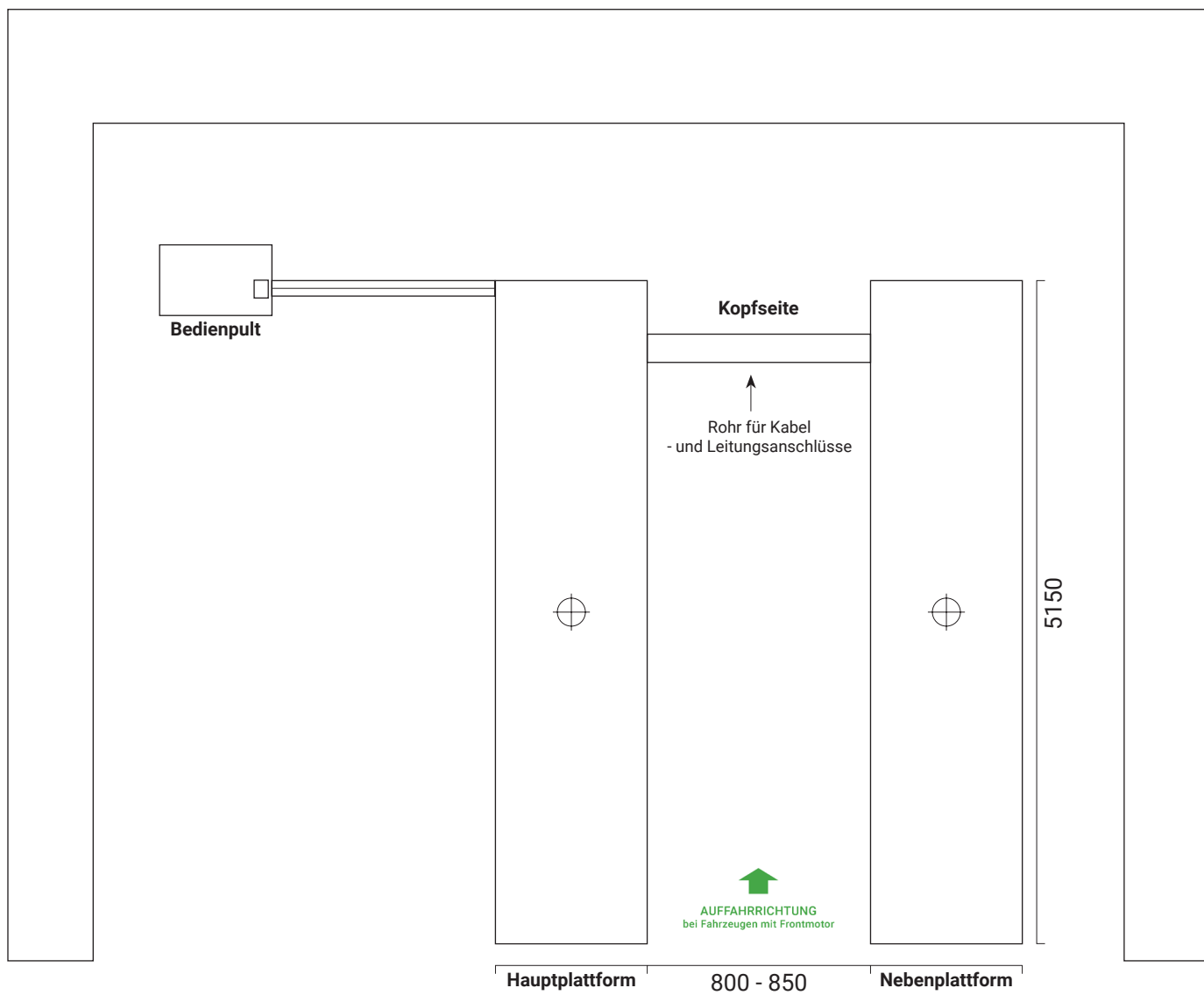
### Im Boden versenkte Unterflur-Montage



### Für Unterflur-Montage

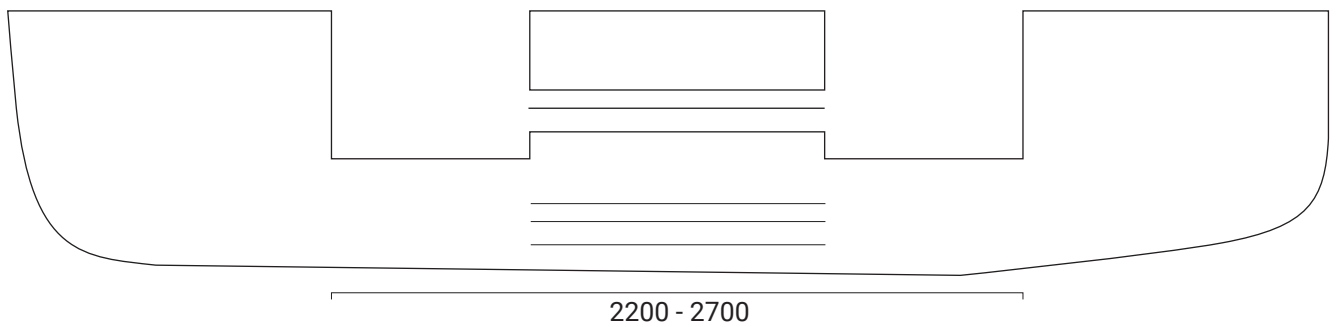


## Informationen - Draufsicht



## Informationen und Beschreibungen - Front- & Seitenansicht

### Frontansicht beider Plattformen



### Seitenansicht einer Plattform



### Boden der Grube muss eben sein!

1. Die Vertikale Abweichung ist **<5mm**
2. Betongüte **C20/25**
3. Stahlrahmen zur Verstärkung der Kanten, L 50 empfohlen, mit angeschweißten Betonhaken (Nicht im Lieferumfang enthalten)
4. Rohre sollten mit Draht verlegt werden, um Kabel durchzuziehen
5. Kabel und Bedienpult nach eigenen Anforderungen platzieren, **max. 3000m**
6. **Anschlüsse:** Strom 400V/3 Phasen, 2,2kW, Sicherung 16 A (oder je nach Stromanschluss)  
Druckluft 4-8 bar  
Sicherung mit Auslösecharakteristik C

## Boden des Bedienpultes- Verbindungsleitung von Plattform zum Bedienpult

