

## Bis 4 Tonnen

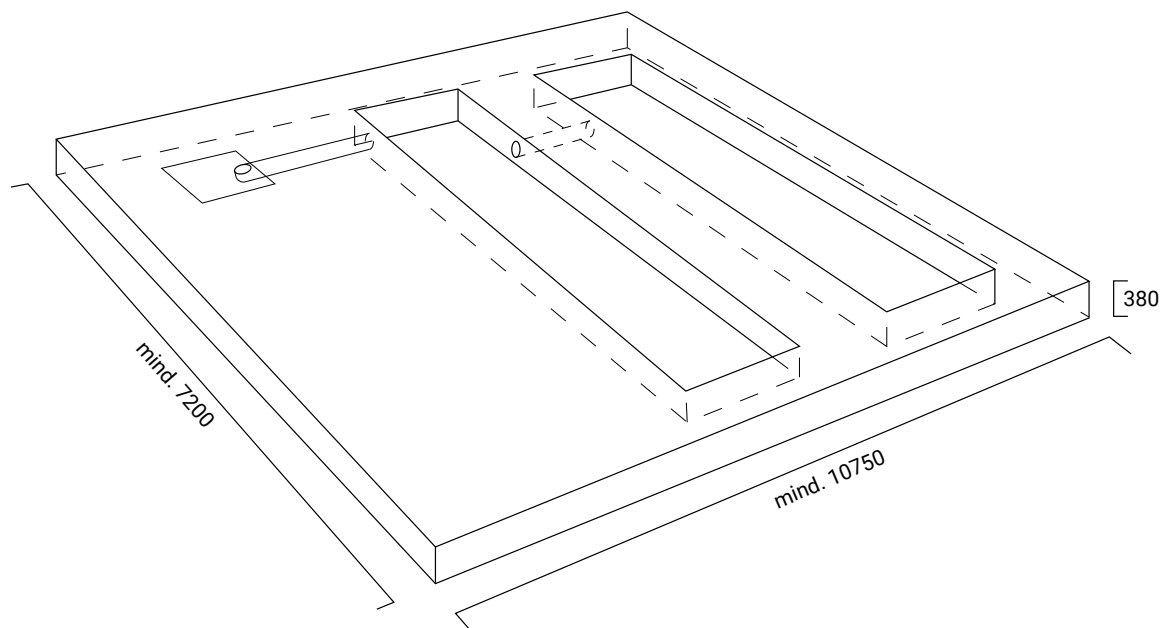
### Anforderungen an den Beton:

- Beton der Klasse C20/25 nach DIN1045:2001-D7 (armiert)
- Der Boden muss waagrecht sein; Unebenheiten dürfen nicht größer als 3mm sein.
- Neuer Beton muss 28 Tage ruhen.
- Der Beton hat eine Stärke von mindestens 150 mm.

### Fundamentabmessungen:

Bis 4,5 Tonnen Tragkraft (fest stehend): 7200 mm x 10750 mm x 380 mm

**Beachten Sie auch die entsprechenden Angaben in der jeweiligen Bedienungsanleitung!**

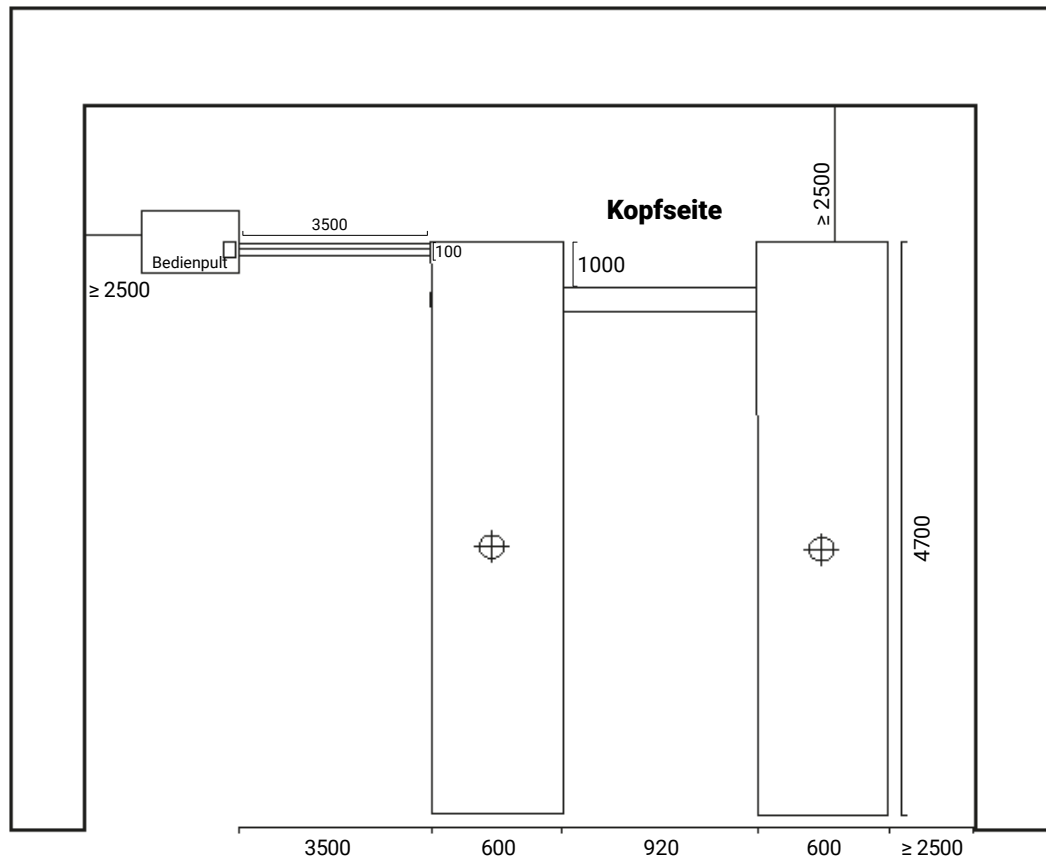


### HINWEIS!

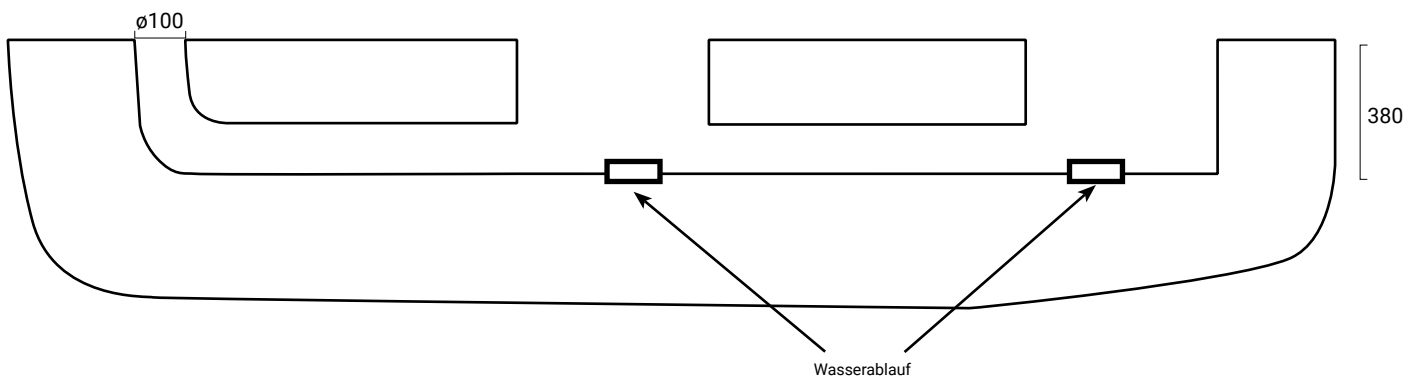
Bei regelm. TÜV-Abnahme durch Krömer Hebebühnen darf der Höhenunterschied der Plattformen max. 1 cm betragen.

## Positionierung im Raum

### Draufsicht

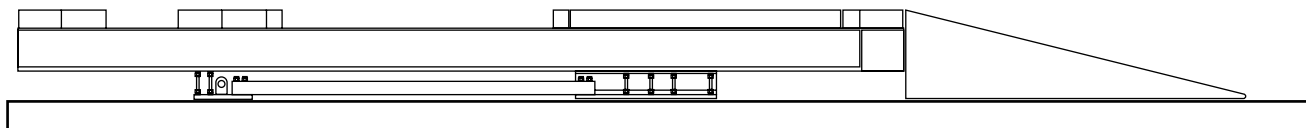


### Seitenansicht beider Plattformen

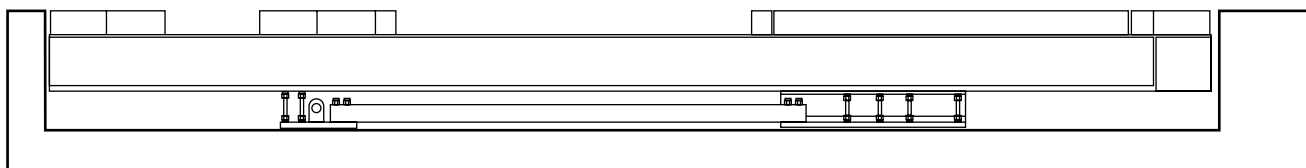


## Seitenansichten der Scherenbühne

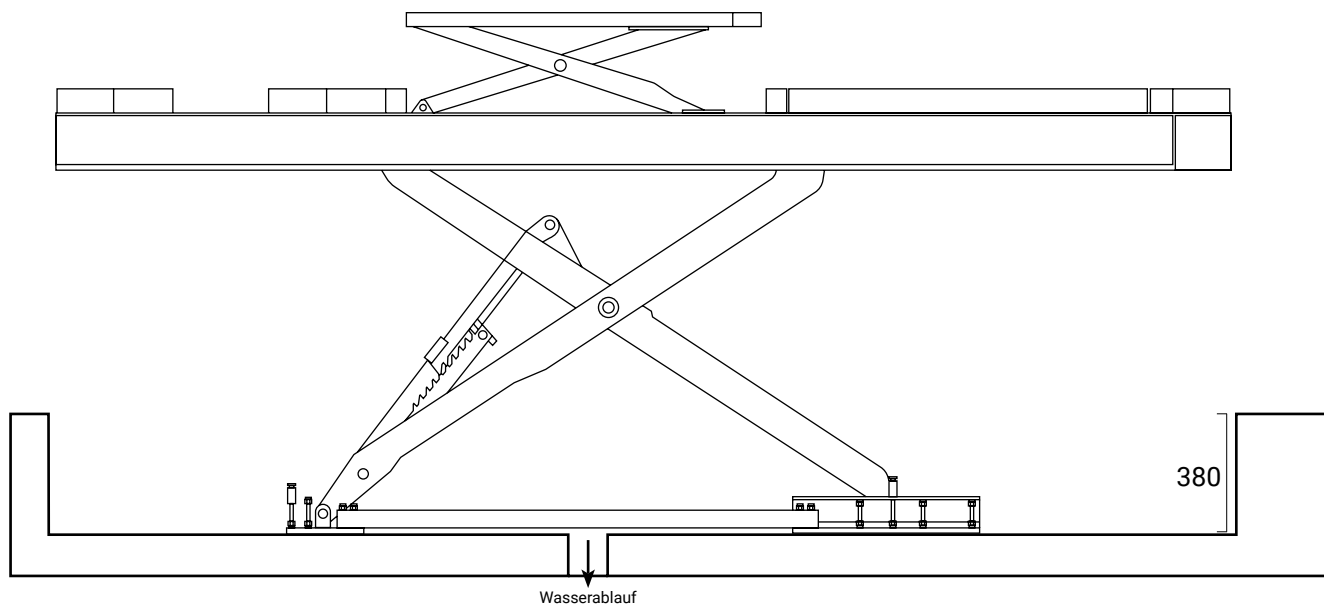
### Für Überflur-Montage



### Im Boden Versenkene Unterflur-Montage



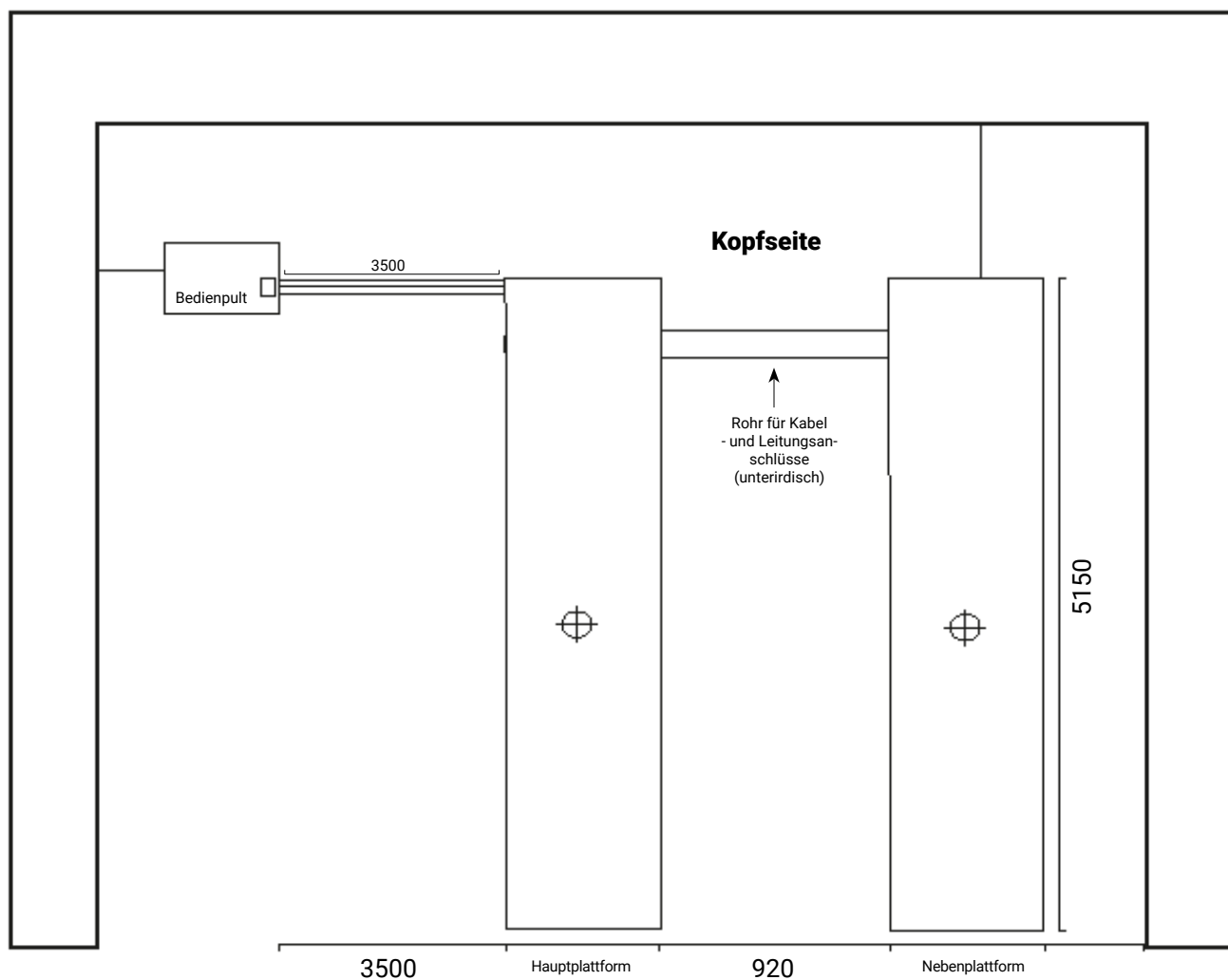
### Für Unterflur-Montage



5000

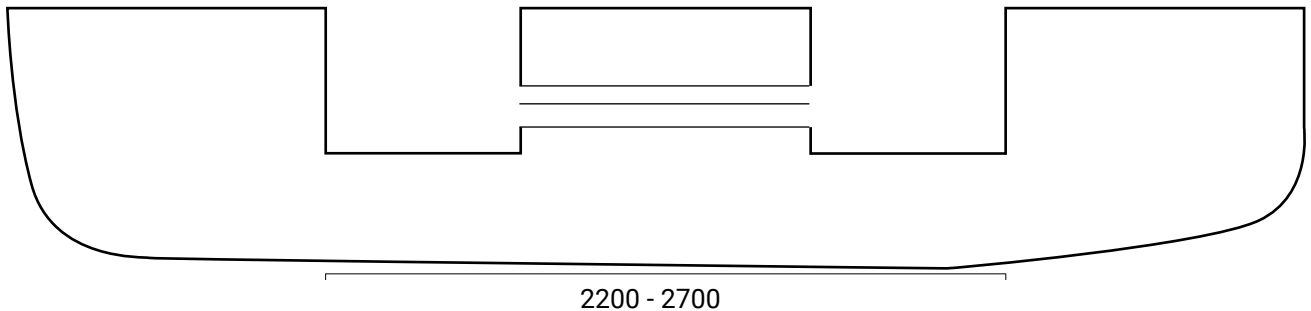
Abmessungen in mm

**Informationen - Draufsicht**

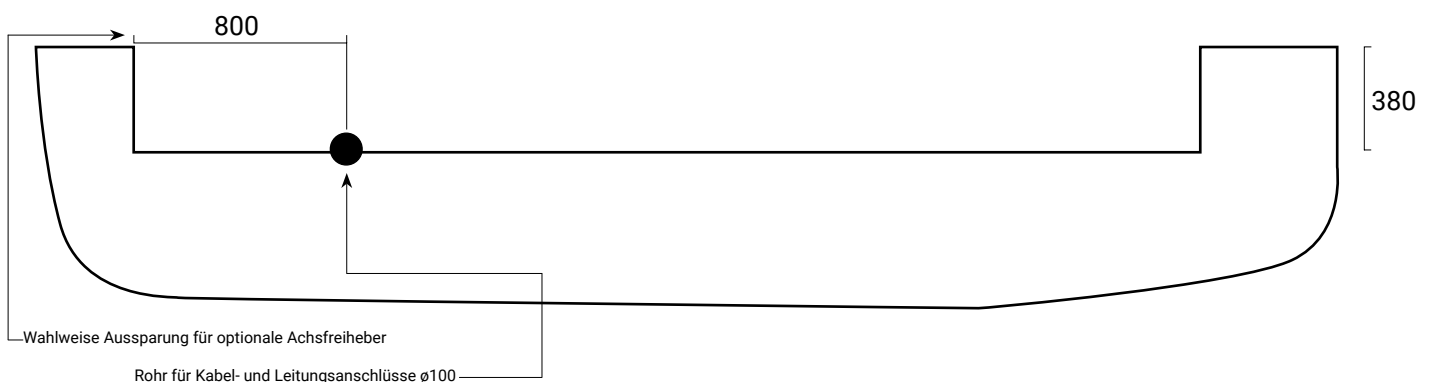


## Informationen und Beschreibungen - Front- & Seitenansicht

### Frontansicht beider Plattformen



### Seitenansicht einer Plattform



### Boden der Grube muss eben sein!

1. Die Vertikale Abweichung ist **<5mm**
2. Betongüte **C20/25**
3. Stahlrahmen zur Verstärkung der Kanten, L 50 empfohlen, mit angeschweißten Betonhaken (Nicht im Lieferumfang enthalten)
4. Rohre sollten mit Draht verlegt werden, um Kabel durchzuziehen
5. Kabel und Bedienpult nach eigenen Anforderungen platzieren, **max. 3m**
6. **Anschlüsse:** Strom 400V/3 Phasen, 2,2kW, Sicherung 16 A (oder je nach Stromanschluss)  
Druckluft 4-8 bar - Sicherung mit Auslösecharakteristik C

## Boden des Bedienpultes- Verbindungsleitung von Plattform zum Bedienpult

