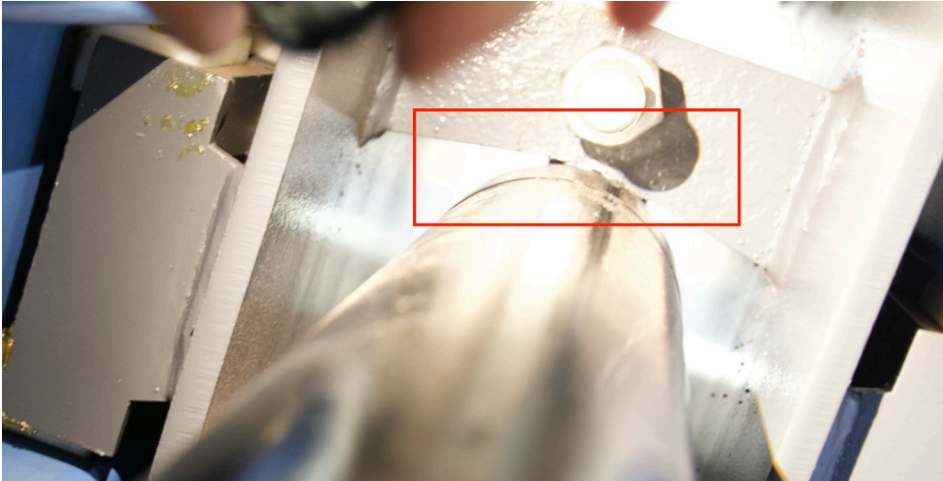


**Problem:** Beim runterfahren die Krömer 1-Säulenhebebühne mit einem lauten Knall der Hubschlitten.



**Lösung:**

1. Schieben Sie den Hydraulikzylinder maximal in die Säule.
2. Verteilen Sie das Hubgewicht anderes auf der Haupt-Tragarm.
3. Schieben Sie unter dem Hauptzylinder Distanz-Scheiben.

