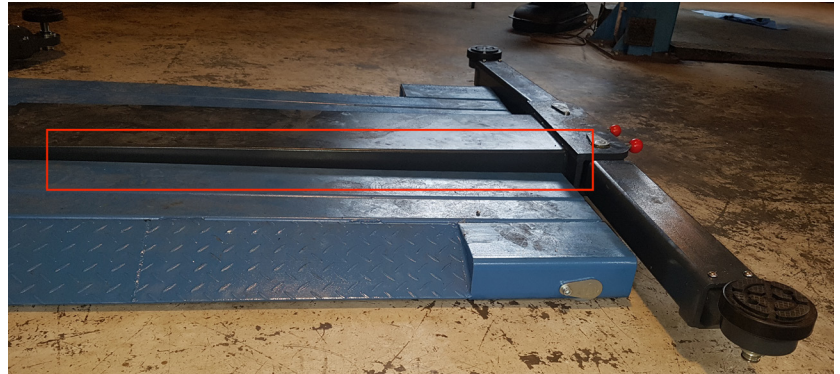
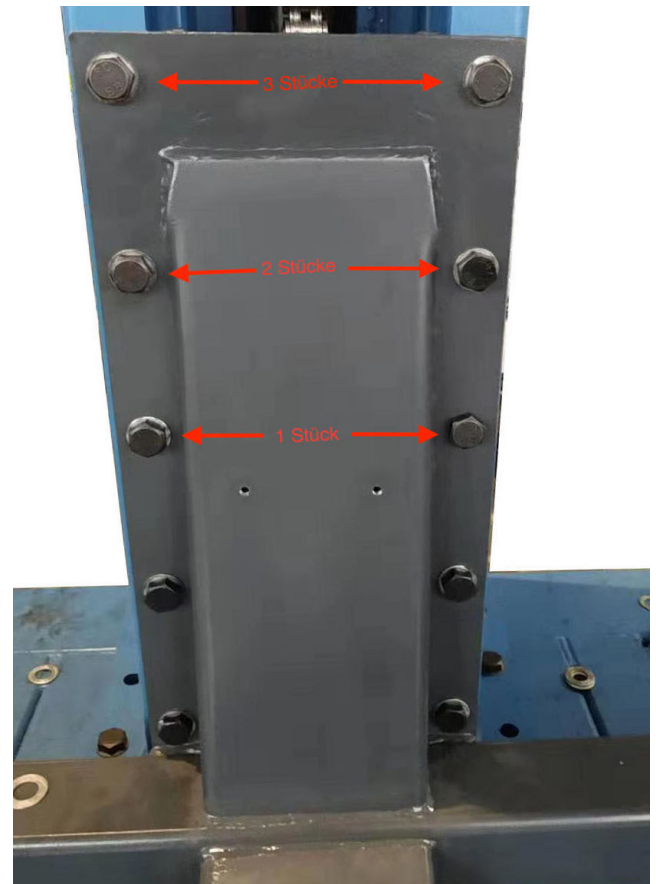
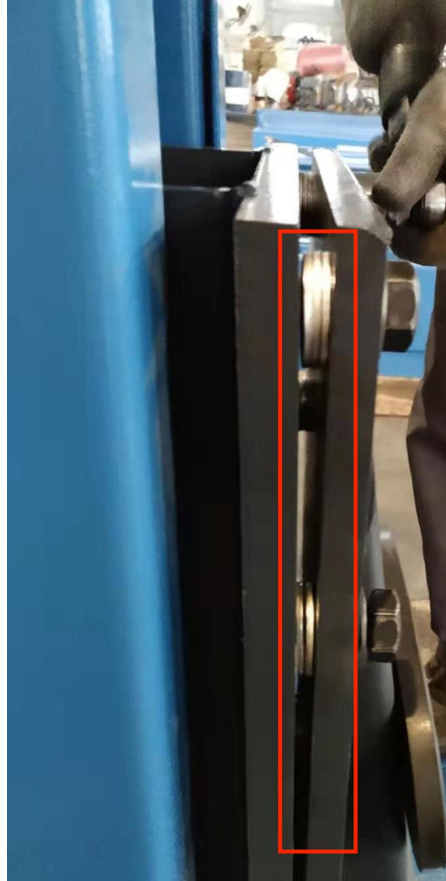


Problem: Wie laut Zollstock angeben ist der Haupttragarm für meine Sportwagen schlicht und einfach zu hoch.



Ursache: Hebebühne ist für schwere Nutzfahrzeuge bzw. SUV ausgelegt, bei denen die Einschwänkhöhe nicht so relevant wäre.

Lösung 1: Nutzer welche sowohl schwere Nutzfahrzeuge, als auch Sportwagen anheben möchten, werden angehalten Distanzscheiben am Haupttragarm zu verbauen. Durch die Distanzscheiben kann die Einschwänkhöhe eingestellt werden. Von oben nach unten gibt es 3, 2 und 1 Unterlegscheiben. Es ist besser, die Schraube von M18x40 auf M18x45 wegen der Unterlegscheiben auszutauschen.



Lösung 2: Sollte jedoch der Abstand weitaus mehr als 3 Distanzscheiben betragen, erstellen wir Ihnen kostenfrei eine maßangefertigte Zwischenplatte. Wir bitten Sie daher den Leerraum abzumessen und uns die Daten mitzuteilen. Nach Erhalt der Zwischenplatte müssen Sie diese noch montieren. Fügen Sie die Platte ein und befestigen Sie diese.

