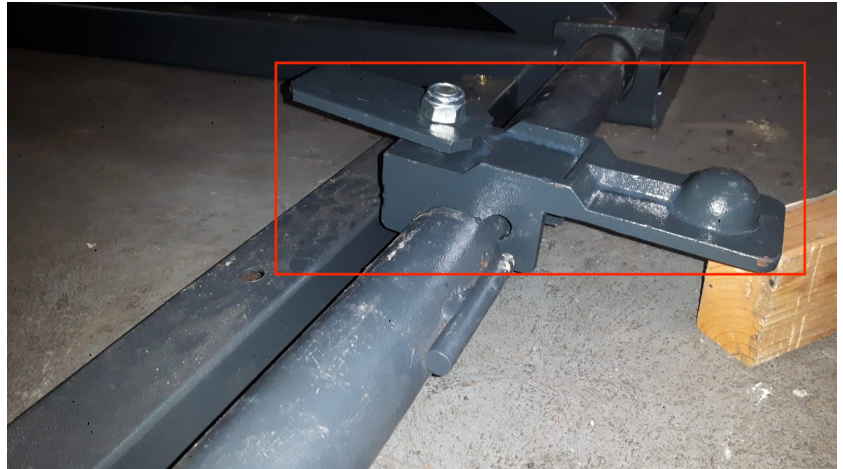
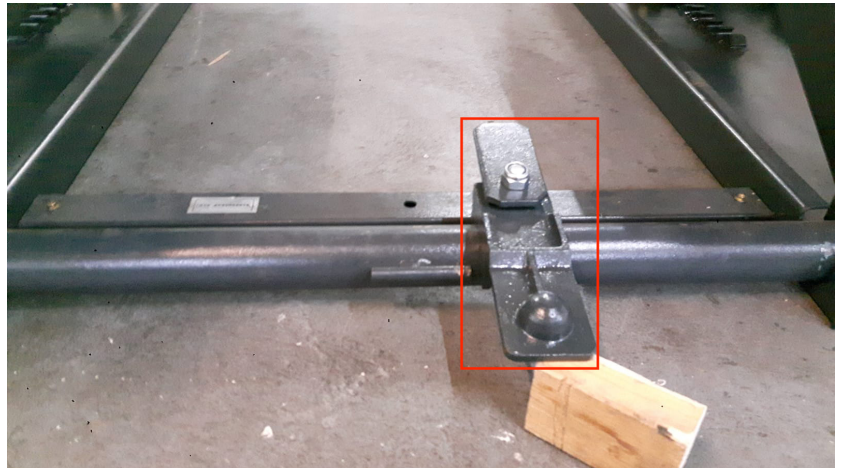


Problem: Die Fahrwerkskupplung lässt sich nicht auf die Führung an der Bühne schieben. Es scheint so als ob die Führung an der Bühne an der falschen Stelle (ein wenig zu tief) an die Bühne geschweißt wurde. Anbei übersende ich Ihnen auch Bilder auf denen Sie dies gut erkennen können. Ich habe mir sowohl das Handbuch und auch Ihr Produktvideo mehrmals angesehen und es ist einfach nicht möglich die Fahrwerkskupplung entsprechend auf die Führung im passenden Winkel zu schieben. Bitte lassen Sie mir hierfür eine Lösung zukommen.



Falsche Position X10



Falsche Position X30

Ursache: Fahrwerk kann nur angebracht werden, wenn Hauptrohr in der richtigen Position sich befindet.

Lösung: Hebebühne komplett nach unten fahren (d.h. in Null Position). Danach kann Fahrwerk ohne Schwierigkeiten „eingehangen“ werden.