

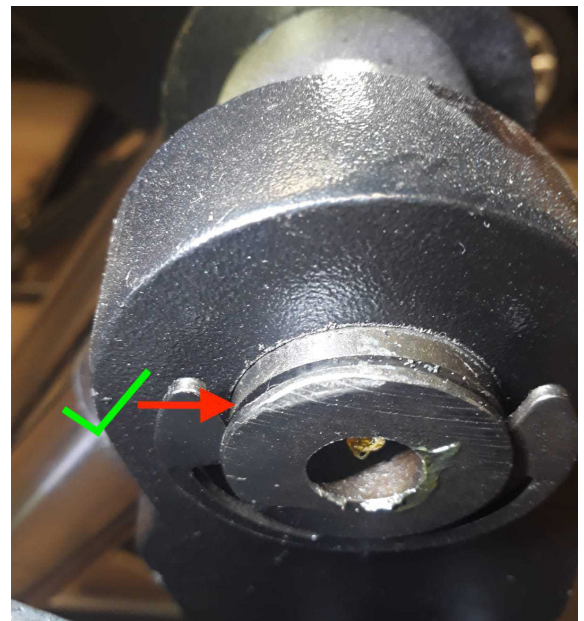
Problem: Sägeringe an den Achsen der Krömer Scherenhebebühnen sind nicht korrekt in der Nut.

Ursache: Durch Transport, Auspacken und Montage der Bühne kann es vorkommen, dass sich die Sägeringe an den Achsen lösen. Dadurch kann es passieren, dass diese die Scheren blockieren.



Inkorrekt-Sitz-Sägering

Lösung: Nach Aufbau müssen sämtliche Sägeringe überprüft werden, ob diese korrekt in der Nut sitzen.



Korrekt-Sitz-Sägering