



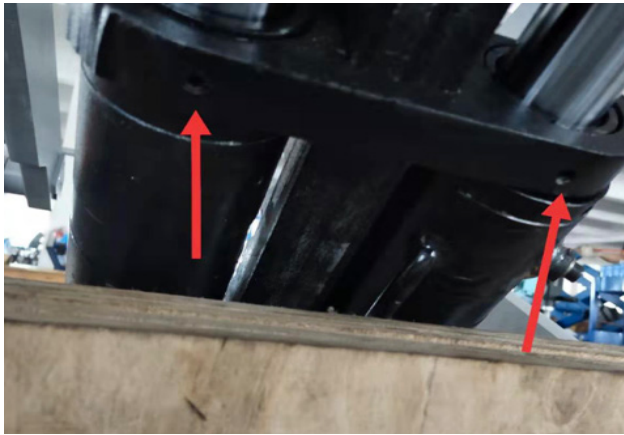
1. Stabilisieren Sie die unteren Enden der Schere mit robusten Balken.



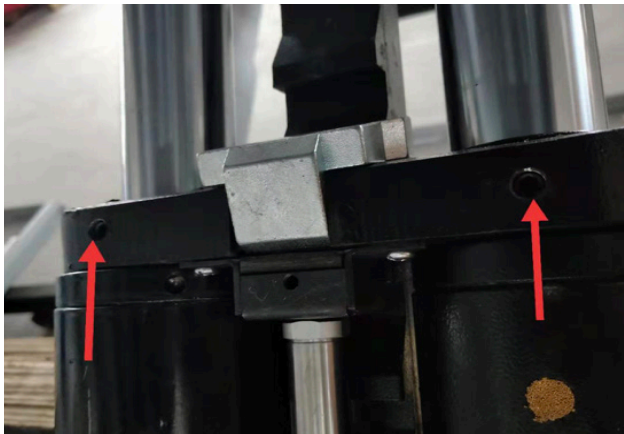
2. Stabilisieren Sie außerdem den Zylinder, hierfür ist ein Holzbalken ideal.



3. Entfernen Sie nun die Achse.



4. Entfernen Sie die Schrauben der Sicherungsplatte



5. Entfernen Sie nun die Sicherungsplatte.

6. Schrauben Sie nun den oberen Ring ab und wechseln Sie ihn.  
Die O-Ring Größe beträgt G75 N70 74.4x3.1.

